

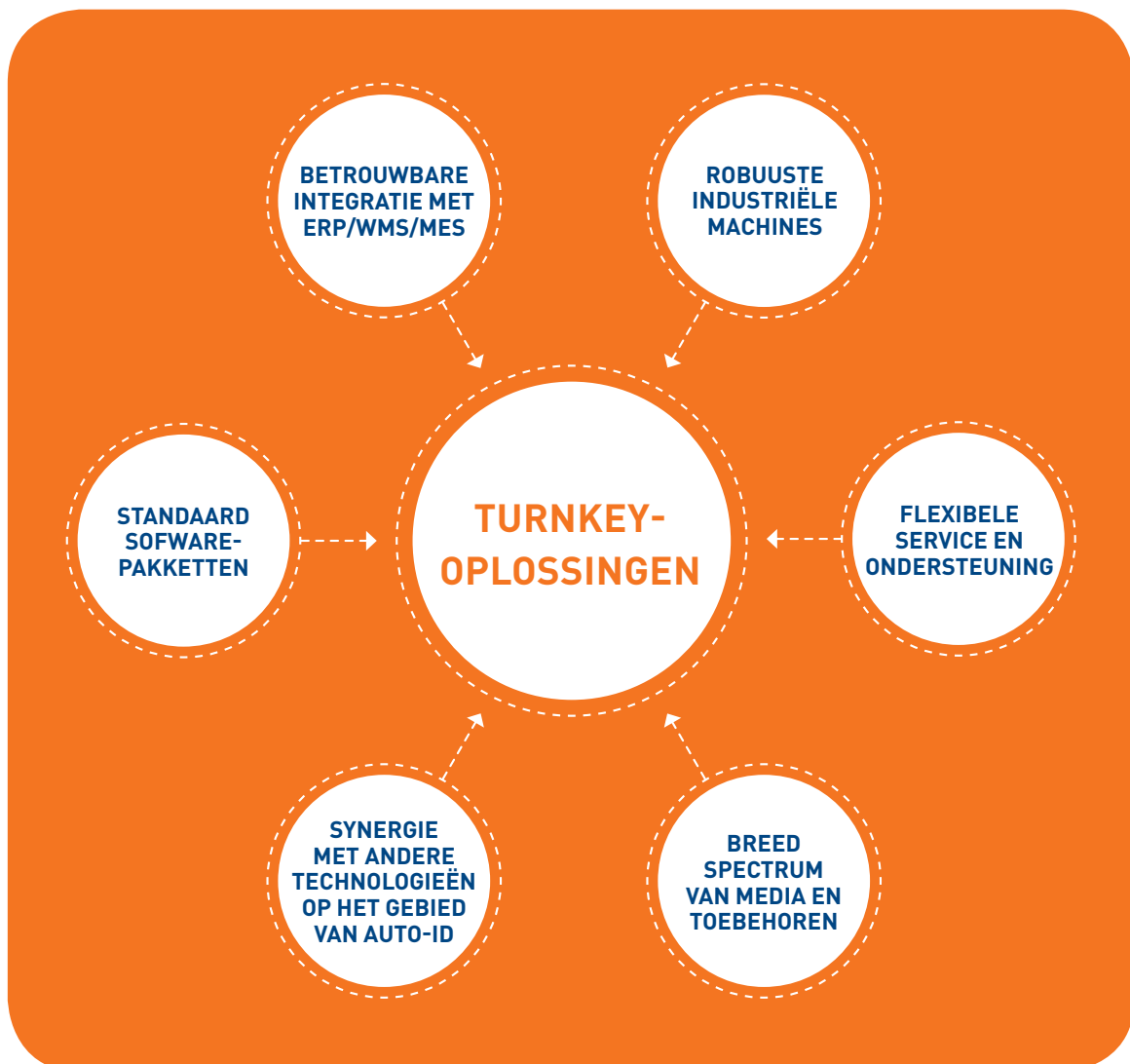


Uw producten  
altijd efficiënt  
geëtiketteerd?

**GEÏNTEGREERDE ETIKETTEEROPLOSSINGEN**  
**PRINT & APPLY / LABELLING / TOEBEHOREN / SERVICE**

  
**zetes**  
ALWAYS A GOOD ID

# Doeltreffend



# PRODUCTIDENTIFICATIE IN VEELEISENDE PRODUCTIEOMGEVINGEN

- Turnkey-oplossingen
- Standaard en maatwerk
- A-Z service & ondersteuning

## Meer dan 25 jaar ervaring op het gebied van identificatie

Zetes heeft meer dan vijftientig jaar ervaring in het ontwerpen, ontwikkelen en implementeren van oplossingen voor automatische identificatie van goederen. Onze print- & apply- en etiketteeroplossingen zijn intussen al geïmplementeerd in vele productielijnen binnen een brede waaier van industrieën door heel Europa.

Zetes levert standaard systemen indien mogelijk en hoogwaardig maatwerk indien gewenst. Telkens worden de etiketteeroplossingen ontworpen in lijn met uw wensen. U kunt vertrouwen op een groot netwerk van lokale specialisten, een internationaal kenniscentrum en productielocaties in het noorden (België) en in het zuiden (Spanje) van Europa.

Tijdens het volledige proces - van de inventarisatie van uw wensen, naar het ontwerp van uw machine tot de uiteindelijke levering, service en ondersteuning - zijn wij er om u de juiste oplossing met het hoogste rendement voor uw toepassing voor te stellen.

## Turnkey-oplossingen van een One Stop Shop

Zetes biedt meer dan alleen machines, zij biedt u totaaloplossingen! Om te garanderen dat onze turnkey-oplossingen perfect integreren in uw productielijn, selecteren wij alleen de best passende componenten:

- **INDUSTRIËLE MACHINES**, gebouwd door onze eigen specialisten, gebaseerd op standaard componenten maar aangepast aan uw wensen. In alle machines worden standaard industriële componenten gebruikt (Festo, Sick, Siemens, Zebra, Avery, Intermec, Sato, HM Collamat, etc.).
- **SOLIDE INTEGRATIE MET ERP, WMS OF MES** om u zeker te stellen van veilige datacommunicatie. Al onze oplossingen zijn SAP-gecertificeerd en kunnen in alle SAP-modules geïntegreerd worden.
- **STANDAARD EN BETROUWBARE SOFTWAREPAKKETTEN** die een naadloze integratie garanderen in uw productielijn en die een klantspecifiek labelontwerp mogelijk maken.
- **OPTIMALE CONTROLE** door integratie met bewezen en innovatieve Auto-ID-technologieën zoals vast opgestelde scanners, RFID en vision technologie.
- **FLEXIBELE SERVICE EN SUPPORTPAKKETTEN**, conform uw wensen, zowel op nationaal als internationaal niveau.
- Een breed gamma aan **MEDIA EN TOEBEHOREN** bestaande uit (decoratieve) etiketten, tags, thermo-transferlinten, etc.

# PRINT & APPLY

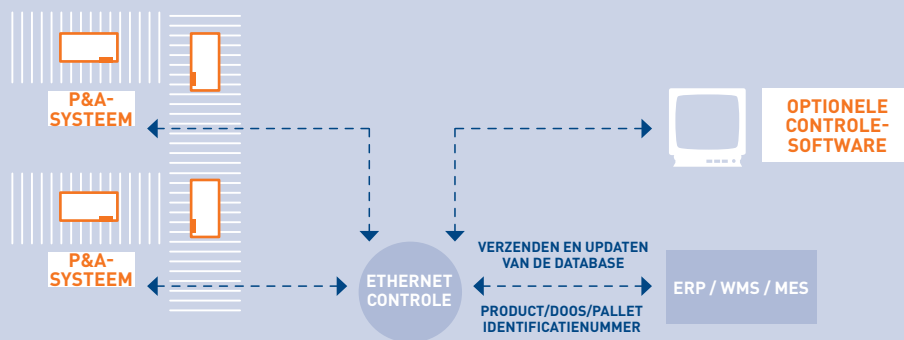
Of u nu werkt in productie, transport & logistiek of distributie, de accurate identificatie van uw goederen is de sleutel tot het verbeteren van de traceerbaarheid van uw goederenstroom. Onze print- & apply-oplossingen identificeren op doeltreffende wijze producten, dozen en pallets door middel van de realtime geprinte en aangebrachte etiketten. Dankzij een betrouwbare integratie in het WMS-, MES- of ERP-systeem en de productielijn zijn deze oplossingen een veilige keus in veeleisende productieomgevingen.

## EEN FLEXIBELE BENADERING

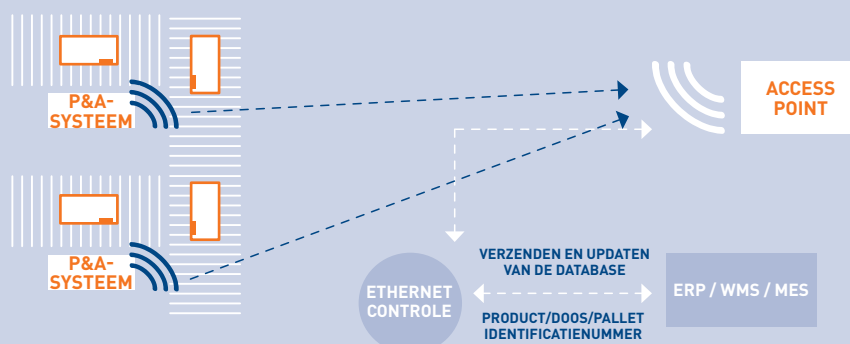
- Standaard en maatwerk systemen
- Verscheidene toepassingen: bovenzijde / onderzijde / voorzijde / achterzijde / zijkant / combinaties
- Verscheidene applicatormodules: Touch & Go (gepatenteerde technologie) / Vacuüm & Blow / Vacuüm & Blow & Roller / Airjet
- Geïntegreerde printermodules van alle marktleiders op dit gebied: Zebra / Intermec / Avery / Sato / ...
- Integratie met andere Auto-ID-technologieën om optimale controle zeker te stellen (scannen / vision technologie / RFID).
- Integratie met ERP / MES / WMS.

**SAP**® Certified  
Integration with SAP Applications

## ETHERNET-COMMUNICATIE



## DRAADLOZE COMMUNICATIE



## PRODUCTEN



## DOZEN & ZAKKEN (ZAKGOED)



## PALLETS

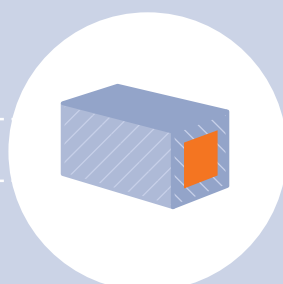
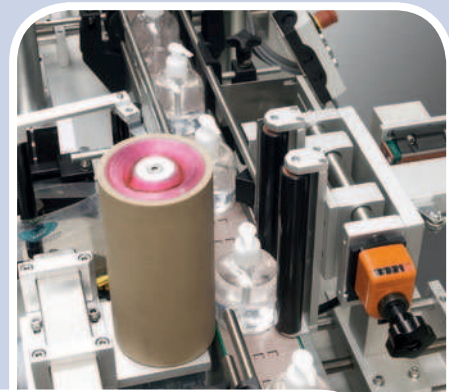


WIJ ETIKETEREN  
ELK PRODUCT  
MET IEDER LABEL  
OP ELKE GEWENSTE  
ZIJDE.



# LABELLING

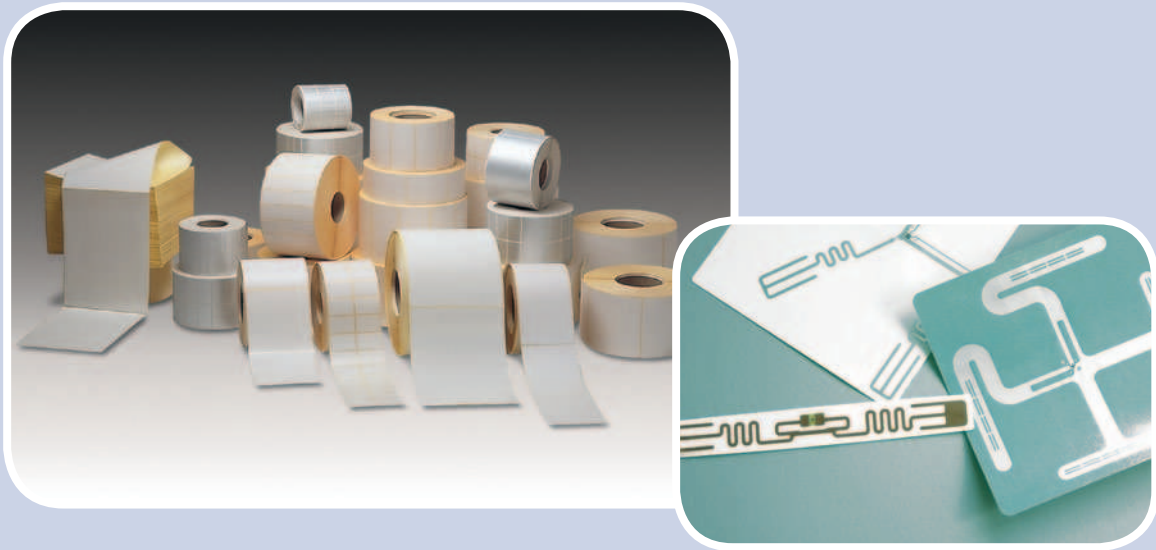
De herkenbaarheid van uw producten in het winkelschap hangt mede af van de verpakking en het productetiket. De automatische of halfautomatische etiketteeroplossingen van Zetes geven uw producten een eigen identiteit door gebruik te maken van de voorbedrukte zelfklevende etiketten van uw keuze. Onze perfect in uw productielijn geïntegreerde etiketteeroplossingen labelen snel en accuraat producten van elk type in ieder formaat, aangepast aan de snelheid van de transportband. Of u nu een basisoplossing nodig heeft of een complete installatie die verschillende productiestappen omvat (zoals het in lijn zetten of sorteren van de producten), onze flexibele modules worden aangepast aan uw wensen.



# MEDIA, TOEBEHOREN EN SERVICE

## MEDIA & TOEBEHOREN

De keuze van een etiket, tag of lint (thermo transfer) is belangrijk om een optimaal rendement uit uw etiketteeroplossing te halen. Zetes helpt u bij het kiezen van de juiste media passend bij uw specifieke werkomgeving. Van standaard blanco etiketten tot gekleurde decoratieve etiketten of RFID-tags bieden wij u het aantal dat u nodig heeft tegen concurrentiële prijzen. Hiervoor vertrouwen wij op ons eigen etikettengamma en de marktleidende industriële fabrikanten waar wij mee samenwerken.



## ONDERHOUD & ONDERSTEUNING

Verzeker u van de maximale beschikbaarheid van uw machine door onze service- en ondersteuningsmogelijkheden die uw persoonlijke wensen beantwoorden, zowel voor soft- als hardware applicaties. Wanneer een storing optreedt, staan onze technische support teams klaar om u service te verlenen door heel Europa, gebruikmakend van een buffervoorraad van reservedelen. Indien nodig worden reparaties van defecte apparatuur uitgevoerd in samenwerking met onze hardwarepartners in hun reparatiecentra.



## **ZETES GROUP HQ**

Da Vinci Science Park  
Straatsburgstraat 3  
1130 Brussel  
België  
T: + 32 (0)2 728 37 11  
F: + 32 (0)2 728 37 19  
[www.zetes.com](http://www.zetes.com)

**[WWW.ZETES.COM](http://WWW.ZETES.COM) | ALWAYS A GOOD ID**

BELGIUM | COTE D'IVOIRE | FRANCE | GERMANY | GREECE | IRELAND | ISRAEL | ITALY | NORDIC COUNTRIES | PORTUGAL | SPAIN | SWITZERLAND | THE NETHERLANDS | UNITED KINGDOM